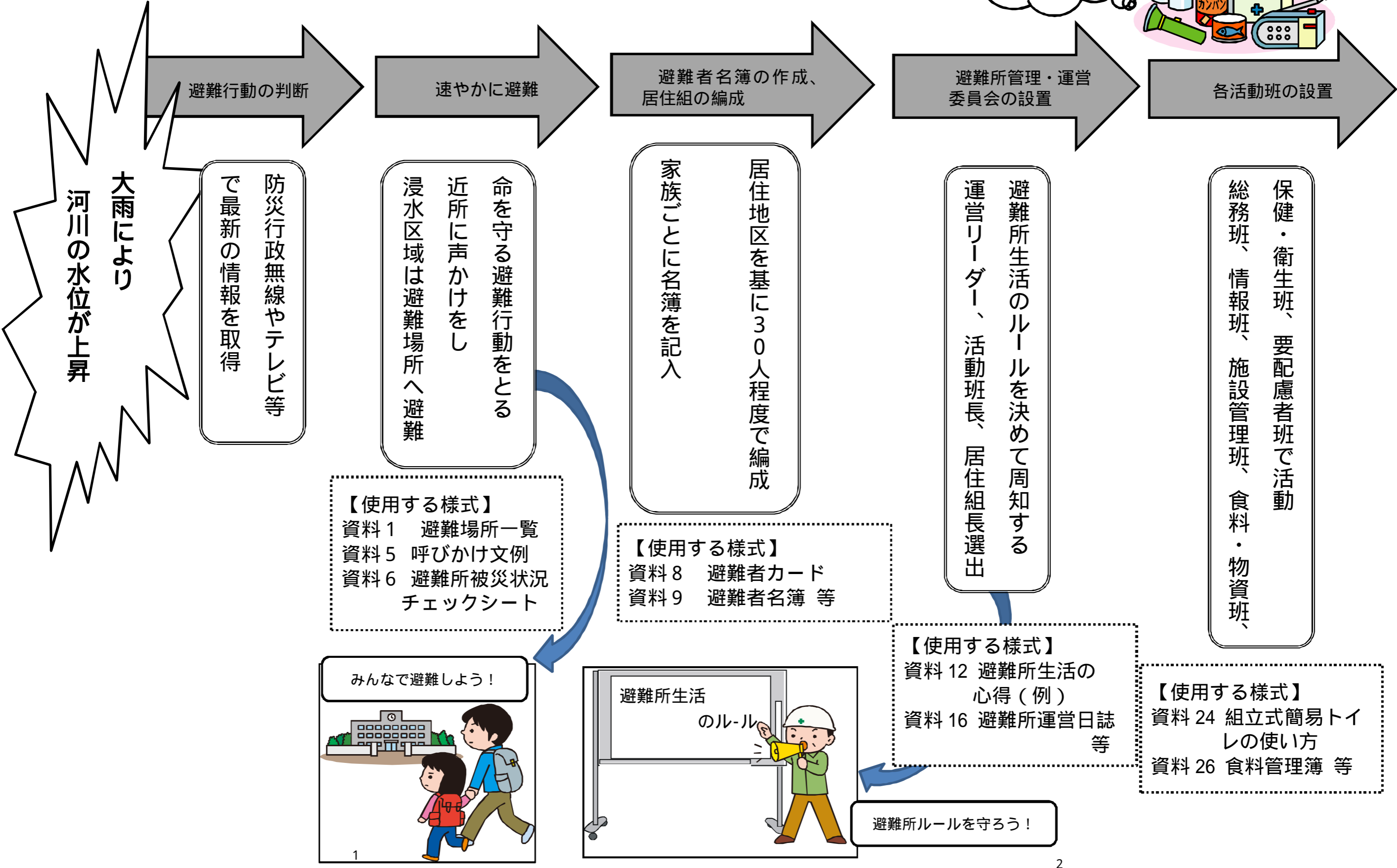


# 避難所運営マニュアル（別冊）【洪水】



防災行政無線やテレビ等で最新の情報を取得

命を守る避難行動をとる  
近所に声かけをし  
浸水区域は避難場所へ避難

居住地区を基に30人程度で編成  
家族ごとに名簿を記入

避難所生活のルールを決めて周知する  
運営リーダー、活動班長、居住組長選出

保健・衛生班、要配慮者班で活動  
総務班、情報班、施設管理班、食料・物資班、

- 【使用する様式】
- 資料1 避難場所一覧
  - 資料5 呼びかけ文例
  - 資料6 避難所被災状況チェックシート

- 【使用する様式】
- 資料8 避難者カード
  - 資料9 避難者名簿 等

- 【使用する様式】
- 資料12 避難所生活の心得（例）
  - 資料16 避難所運営日誌 等

- 【使用する様式】
- 資料24 組立式簡易トイレの使い方
  - 資料26 食料管理簿 等



避難所ルールを守ろう!